



Knowledge grows

# Yara

Grano: La sinergia vincente tra concimi minerali, biostimolanti e nuove tecnologie

Bologna 21/09/2023



# Yara, obiettivi sul grano e come raggiungerli



## Obiettivi su grano

**Massimizzare e stabilizzare la produzione e la qualità**

**Gestire al meglio i cambiamenti climatici**

**Ridurre l'impatto ambientale**

**Migliorare/mantenere la fertilità dei suoli**



## Come raggiungerli

**Impiego di biostimolanti e di fertilizzanti innovativi (efficienza di impiego, assorbimento, ecc)**

**Impiego di tecnologie innovative (in grado di gestire la concimazione)**

**Impiego di fertilizzanti, strategie attualmente di uso consolidato ma ancora perfettamente performanti**

**Incrementare sempre più l'impiego di energia verde e materie prime riciclate**

# YaraVita® BIOTRAC, BIONUE, BIOMARIS, i Biostimolanti

Secondo una definizione dell'EBIC i Biostimolanti possono essere definiti come: **"sostanze e/microrganismi la cui funzione, quando applicati alle piante o nella rizosfera, è di stimolare i processi naturali incrementando l'assorbimento dei nutrienti, l'efficienza di utilizzo dei nutrienti, la tolleranza agli stress biotici e abiotici e la qualità della coltura"**.

## Alcuni dei principali vantaggi:

- per le colture, consentendo di attenuare i danni da stress abiotici, nonché di migliorare diversi parametri, mantenendo la pianta più 'attiva', ecc
- per gli agricoltori, aumentando la redditività anche in condizioni avverse
- per il pianeta, supportando la produzione di cibo per una popolazione mondiale crescente
- per l'ambiente, consentendo di ottenere rese più elevate per unità di superficie e riducendo i prodotti di scarto, grazie alla migliore qualità delle produzioni

# YaraVita® BIOTRAC, BIONUE, BIOMARIS, i Biostimolanti

L'innovativa piattaforma **Biotryg** ha permesso lo sviluppo dei Biostimolanti YaraVita



**BIOTRYG™**

Biostimulant technology



# YaraMila<sup>®</sup> NUTRI

La **piattaforma Biotryg** ha permesso lo sviluppo oltre che dei Biostimolanti YaraVita, anche di un rivestimento unico, in grado di migliorare non solo le proprietà nutrizionali dei granuli YaraMila, ma anche la qualità fisica.



Procote RhizoLift è un'**esclusiva tecnologia** sviluppata da Yara che consente di ricoprire i granuli YaraMila con fisioattivatori a base di acidi umici e fulvici.

# YaraMila<sup>®</sup> NUTRI



Inoltre, grazie ad un particolare macchinario tecnologico, ogni granulo di YaraMILA, il top degli NPK/NP perchè complessi da reazione, con fosforo ad elevata solubilità in acqua, viene rivestito con Yara VITA Procote RHIZOLIFT<sup>™</sup>. Ciò garantisce l'esatto dosaggio di prodotto per ogni granulo.

# YaraMila<sup>®</sup> NUTRI

## La tecnologia e l'innovazione



YaraVita PROCOTE RHIZOLIFT è praticamente un NP/NPK potenziato, progettato per lavorare a livello della rizosfera aumentando la **disponibilità e l'assorbimento del Fosforo e di altri elementi nutritivi.**

Migliora inoltre la crescita radicale e l'affrancamento della pianta in risposta agli stress abiotici



# YaraMila<sup>®</sup> NUTRI P

## Maggiore sviluppo radicale e della biomassa

DAP100 Kg/ha



NUTRI P 100 Kg/ha



**CANOPY**

(%)

+ 31%

**VIGORIA**

(scala 1-10)

+ 22%

**NDVI**

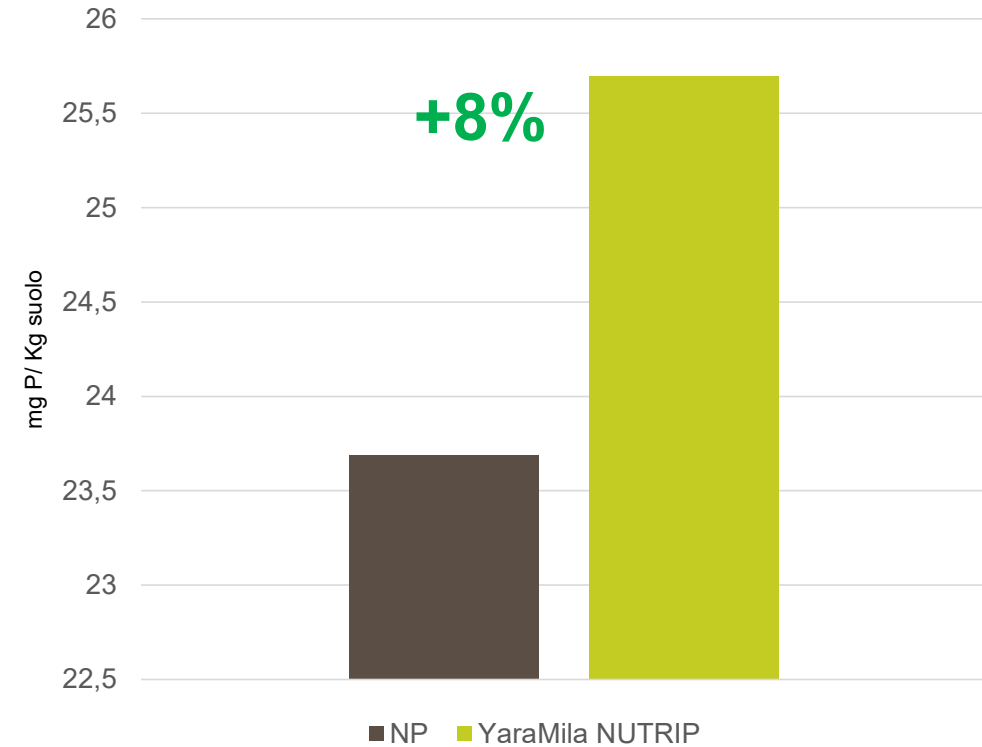
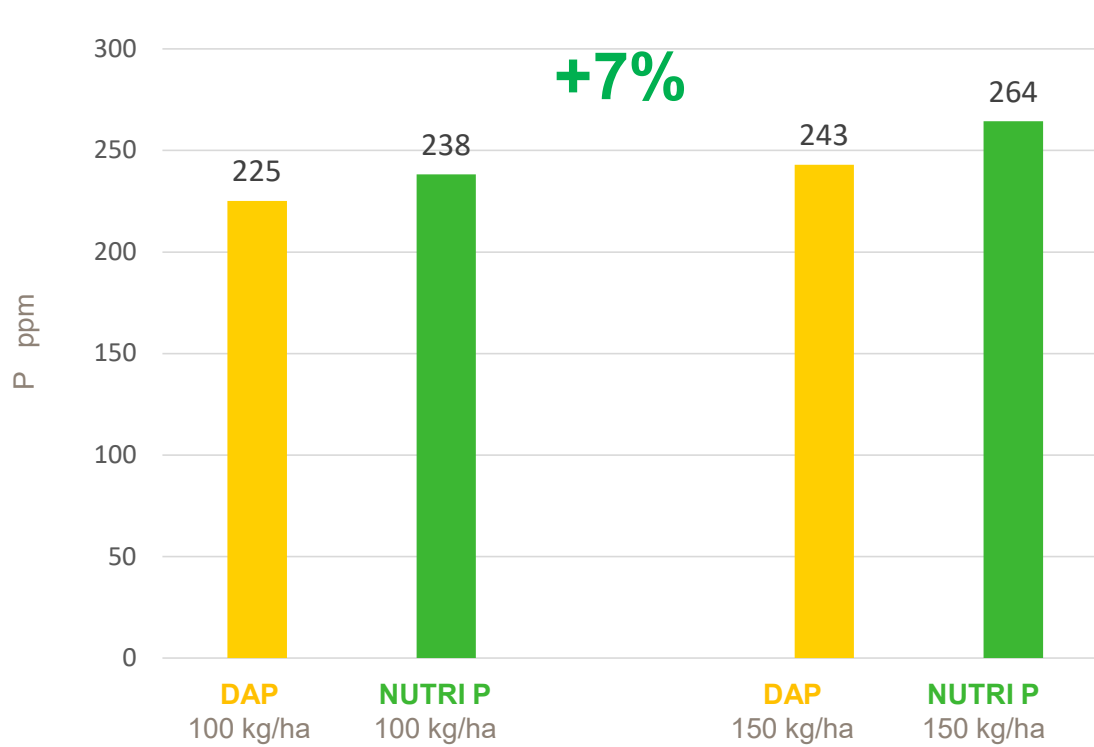
(scala 0,1-0,9)

+ 13%



# YaraMila<sup>®</sup> NUTRI P

## Aumento del contenuto in Fosforo



Significatività statistica >5% ANOVA

# YaraBela® SULFAN

## Quando tradizione ed innovazione si integrano

### Concime a base di nitrato ammonico con Zolfo e Calcio

Fertilizzante sempre innovativo perché su grano può essere impiegato alla dose ottimale di quel momento, nei periodi ottimali, anche a bassi dosaggi.



La presenza di Zolfo e Calcio che agiscono in sinergia con l'Azoto nitrico oltre che ad incrementare l'assorbimento dei tre elementi, hanno un ruolo importante sulla elasticità dei culmi, nella formazione delle proteine, e sulla produzione finale.

# YaraBela<sup>®</sup> SULFAN

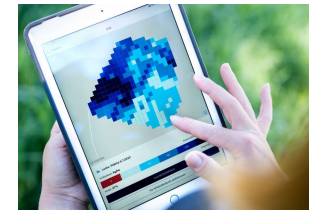
**Concime a base di nitrato ammonico con Zolfo e Calcio**

**Inoltre a questo prodotto ben si abbinano tecniche e tecnologie come:**

- Concimazione frazionata
- N Tester
- Atfarm (mappatura del campo, interpretazione dei dati con possibilità di effettuare la distribuzione a rateo variabile).



La concimazione quindi varia in funzione dei cambiamenti climatici e delle esigenze del grano!!!



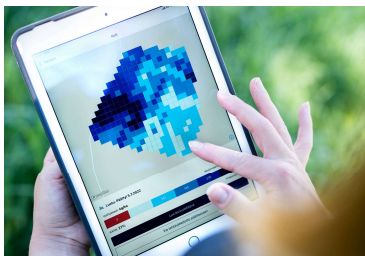
# YaraBela<sup>®</sup> SULFAN

**Concime a base di nitrato ammonico con Zolfo e Calcio**

Ciò garantisce:

- Massima resa
- Massima efficienza dei fertilizzanti
- Si evitano sprechi di fertilizzante

Quindi è perfettamente in linea con i nuovi principi dell'agricoltura ecosostenibile.



Install from Google Play Store:



Install from Apple App Store:



Per maggiori  
informazioni su Atfarm



Knowledge grows

# Piano di nutrizione Frumento



Stadio Fenologico	Pre-Semina Semina	Fine Accestimento	Levata – 2° nodo	Foglia a Bandiera Spigatura
<b>YaraMila®</b>	 <b>NUTRI P</b>			
<b>YaraBela®</b>		 <b>SULFAN</b>	 <b>SULFAN</b>	 <b>SULFAN</b> oppure
<b>YaraVita®</b>		 <b>BIONUE</b>		 <b>AZOS 300+</b> <b>BIOTRAC</b>





Knowledge grows

