

# DISERBO del FRUMENTO

Introduzione a cura di Prof. Francesco Vidotto | Università degli studi di Torino

*Nuove prospettive nella gestione della flora infestante dei cereali*

## SIPCAM ITALIA

Matteo Bertoglio | *Dal pre al post emergenza: le strategie di Sipcam Italia per i cereali a paglia*

## FMC AGRO ITALIA

Lorenzo Milanese | *Diserbo cereali con FMC per un raccolto di qualità*

## CORTEVA AGRISCIENCE

Giuseppe De Pinto | *Cerealiamo: Uniti per la cerealicoltura*

## BAYER CROPSCIENCE

Silvia Casalini | *Cambiare le regole del diserbo con Atlantis Activ*

## ASCENZA ITALIA

Marco Cargnoni | *Le soluzioni di Ascenza per il controllo delle infestanti del frumento*

## ADAMA ITALIA

Gianluca Vandini | *Il controllo delle infestanti dei cereali- linee tecniche 2024*



# Il controllo delle infestanti dei cereali

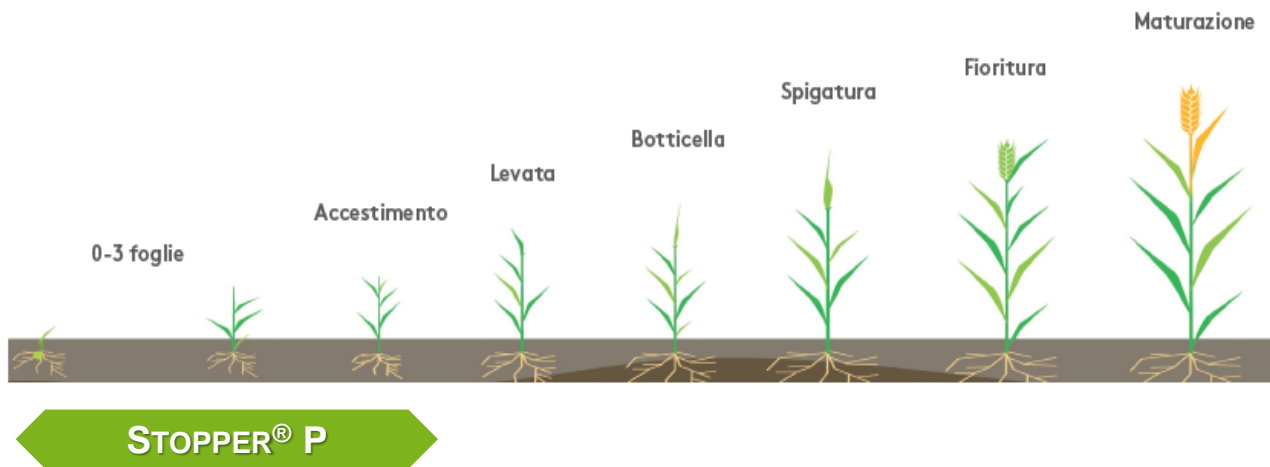
## Linee tecniche 2024

Gianluca Vandini - Adama Italia

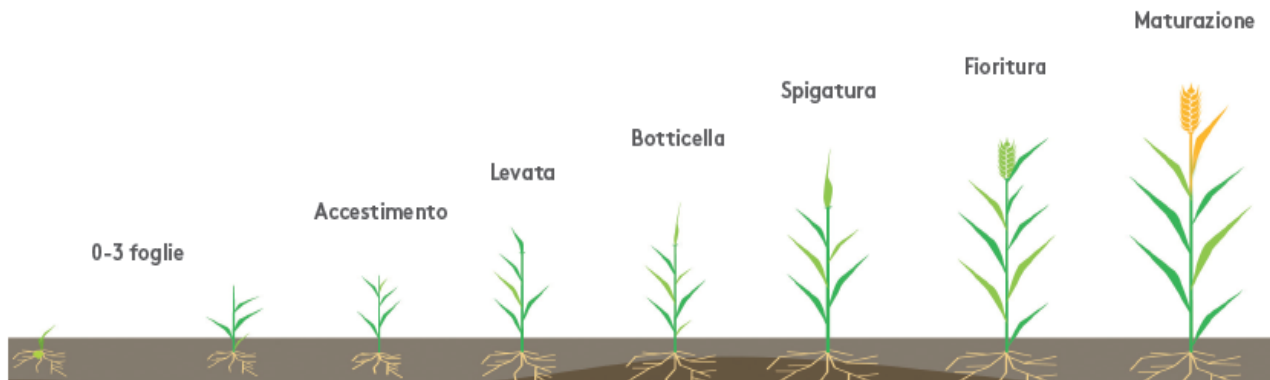


# Linea Erbicidi 2024

(pre-emergenza e post-emergenza precoce)



# Linea Erbicidi 2024 (post-emergenza)



TOPIK® 240 EC

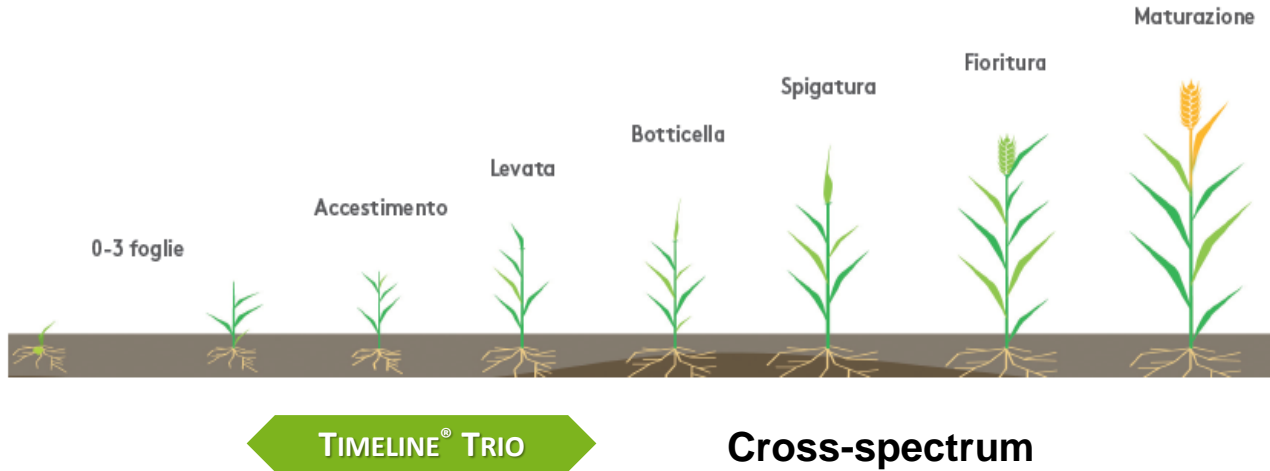
CLEAVE

ELEGANT® 2FD

TRIMMER® 50 WG

**Graminicida + Dicotiledonica**

# Linea Erbicidi 2024 (post-emergenza)



# TIMELINE® TRIO

## Composizione

- Florasulam 7,5 + pinoxaden 30 + clodinafop-propargyl 30 g/L EC

## Colture registrate

- Frumento duro e tenero

## Dose d'impiego

- 1 L/ha

## Epoca d'impiego

- Da 3 foglie a inizio levata

## Confezione disponibile

- 1 litro e 5 litri

- ✓ Controllo di **graminacee** e **dicotiledoni**
- ✓ Ampia finestra d'impiego (3 foglie - inizio levata)
- ✓ Non necessita dell'aggiunta di un bagnante
- ✓ Nessun problema per le colture in successione
- ✓ Estremamente selettivo e rapido nell'azione
- ✓ Blocca rapidamente la crescita delle infestanti liberando la coltura dalla competizione



# TIMELINE® TRIO

GRAMINACEE	
Avena ( <i>Avena spp.</i> )	■
Cappellino dei campi ( <i>Apera spica-venti</i> )	■
Coda di volpe ( <i>Alopecurus myosuroides</i> )	■
Scagliola sterile ( <i>Phalaris paradoxa</i> )	■
Scagliola cangiante ( <i>Phalaris brachystachys</i> )	■
Scagliola minore ( <i>Phalaris minor</i> )	■
Scagliola comune ( <i>Phalaris canariensis</i> )	■
Fienarola annuale ( <i>Poa annua</i> )	■
Fienarola comune ( <i>Poa trivialis</i> )	■
Loglio ( <i>Lolium spp.</i> )	■
Bromo ( <i>Bromus spp.</i> )	■

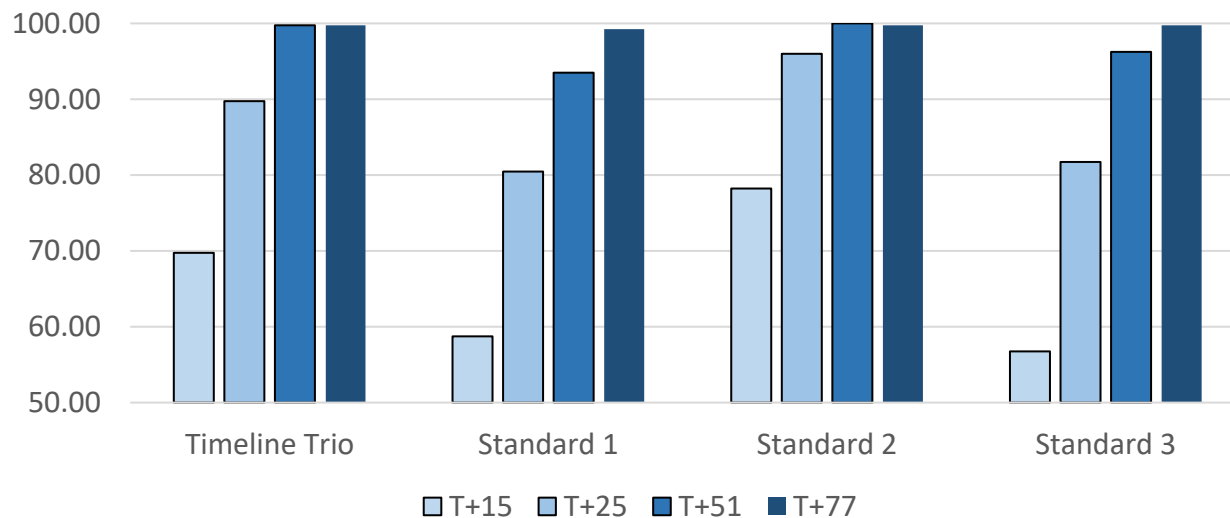
DICOTILEDONI	
Attaccamani ( <i>Galium aparine</i> )	■
Borsa del pastore ( <i>Capsella bursa-pastoris</i> )	■
Camomilla comune ( <i>Matricaria chamomilla</i> )	■
Centocchio ( <i>Stellaria media</i> )	■
Coriandolo puzzolente ( <i>Bifora radians</i> )	■
Fumaria ( <i>Fumaria officinalis</i> )	■
Papavero ( <i>Papaver rhoeas</i> )	■
Ravanello selvatico ( <i>Raphanus raphanistrum</i> )	■
Ruchetta violacea ( <i>Diplotaxis eruroides</i> )	■
Senape selvatica ( <i>Sinapis arvensis</i> )	■
Veccia dolce ( <i>Vicia sativa</i> )	■
Veronica sp.	■

■ Infestanti non sensibili  
 ■ infestanti mediamente sensibili  
 ■ infestanti sensibili



# TIMELINE® TRIO

## *Avena ssp.: efficacia (%)*



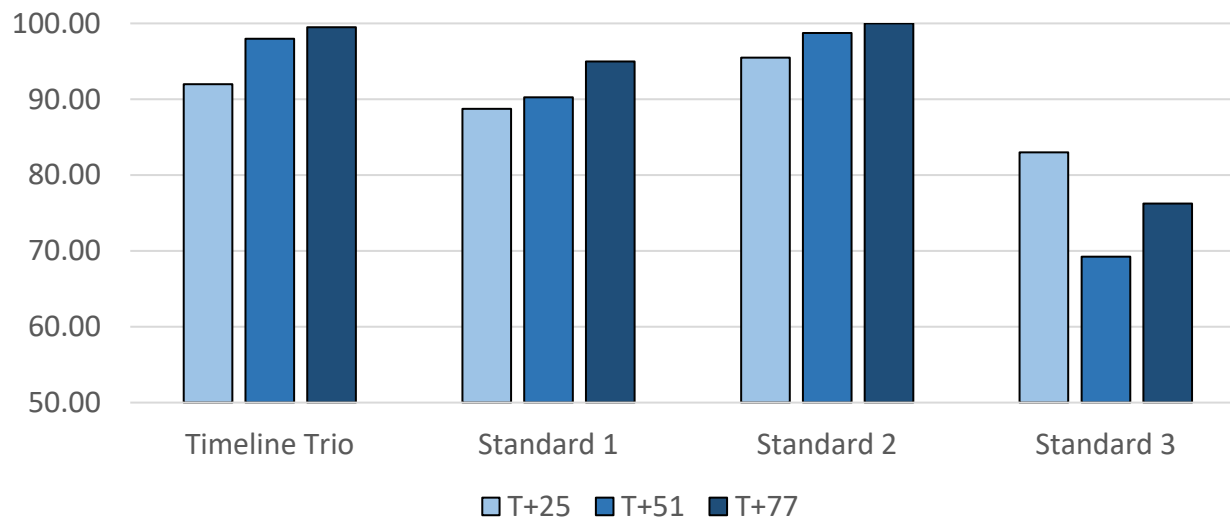
*Avena ssp.: 52 piante/m<sup>2</sup>*





# TIMELINE® TRIO

*Lolium multiflorum*: efficacia (%)

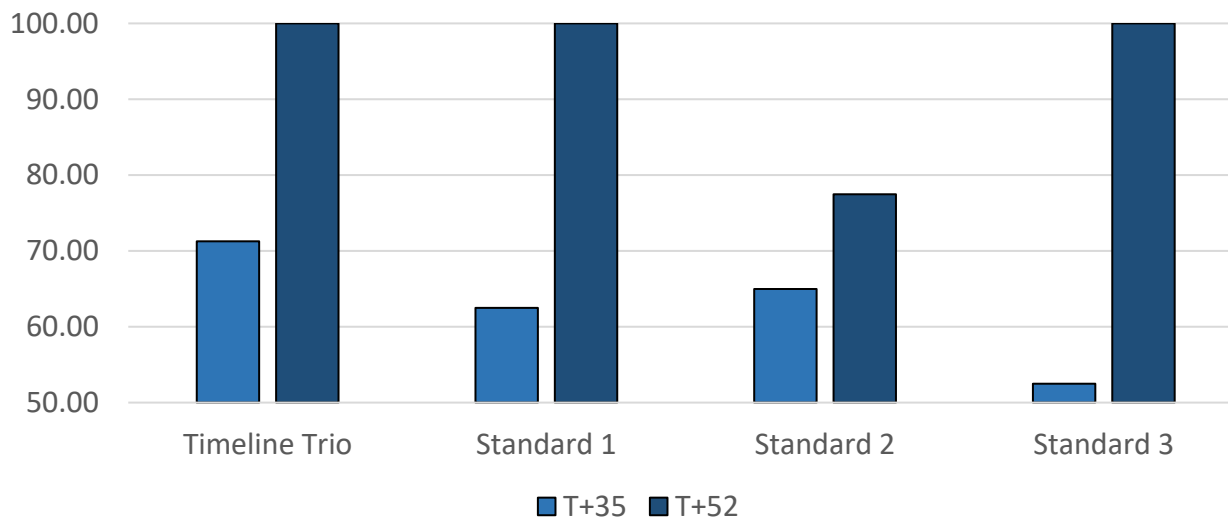


*Lolium multiflorum*: 3 piante/m<sup>2</sup>



# TIMELINE® TRIO

## *Alopecurus myosuroides*: efficacia (%)

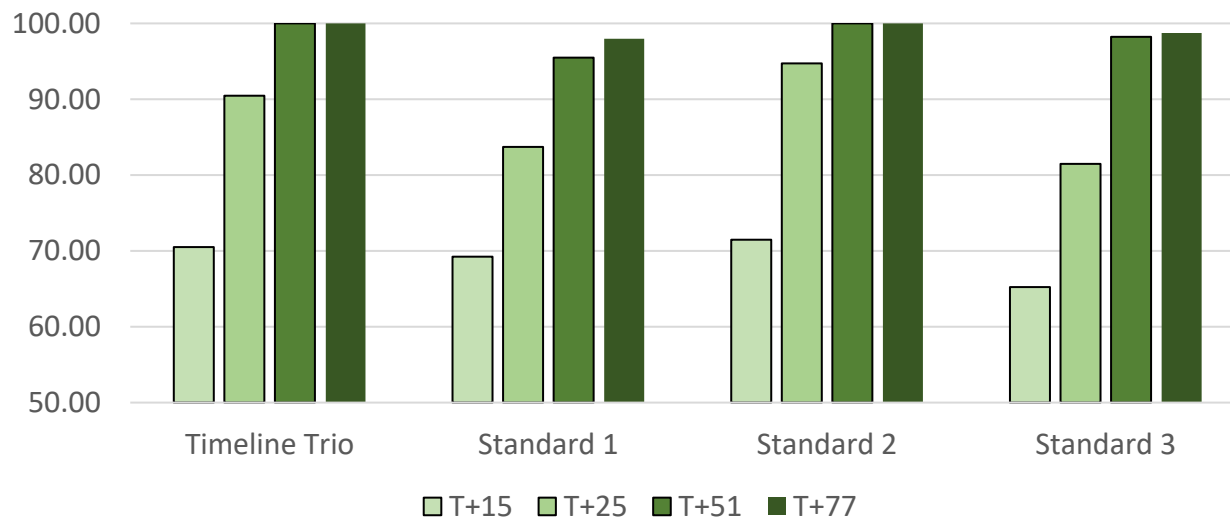


*Alopecurus myosuroides*: 1 pianta/m<sup>2</sup>



# TIMELINE® TRIO

## *Papaver rhoeas*: efficacia (%)

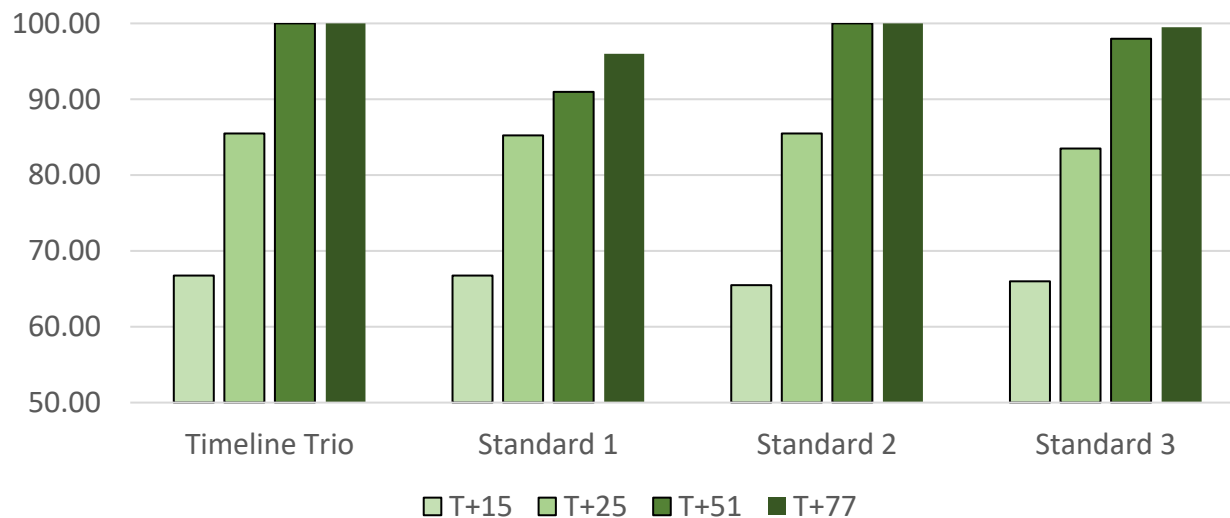


*Papaver rhoeas*: 26 piante/m<sup>2</sup>



# TIMELINE® TRIO

## *Galium aparine*: efficacia (%)



*Galium aparine*: 4 piante/m<sup>2</sup>



FILIERA CONNESSA  
I VENERDÌ DELL'AGROTECNICA DEL FRUMENTO

*Grazie per l'attenzione*

